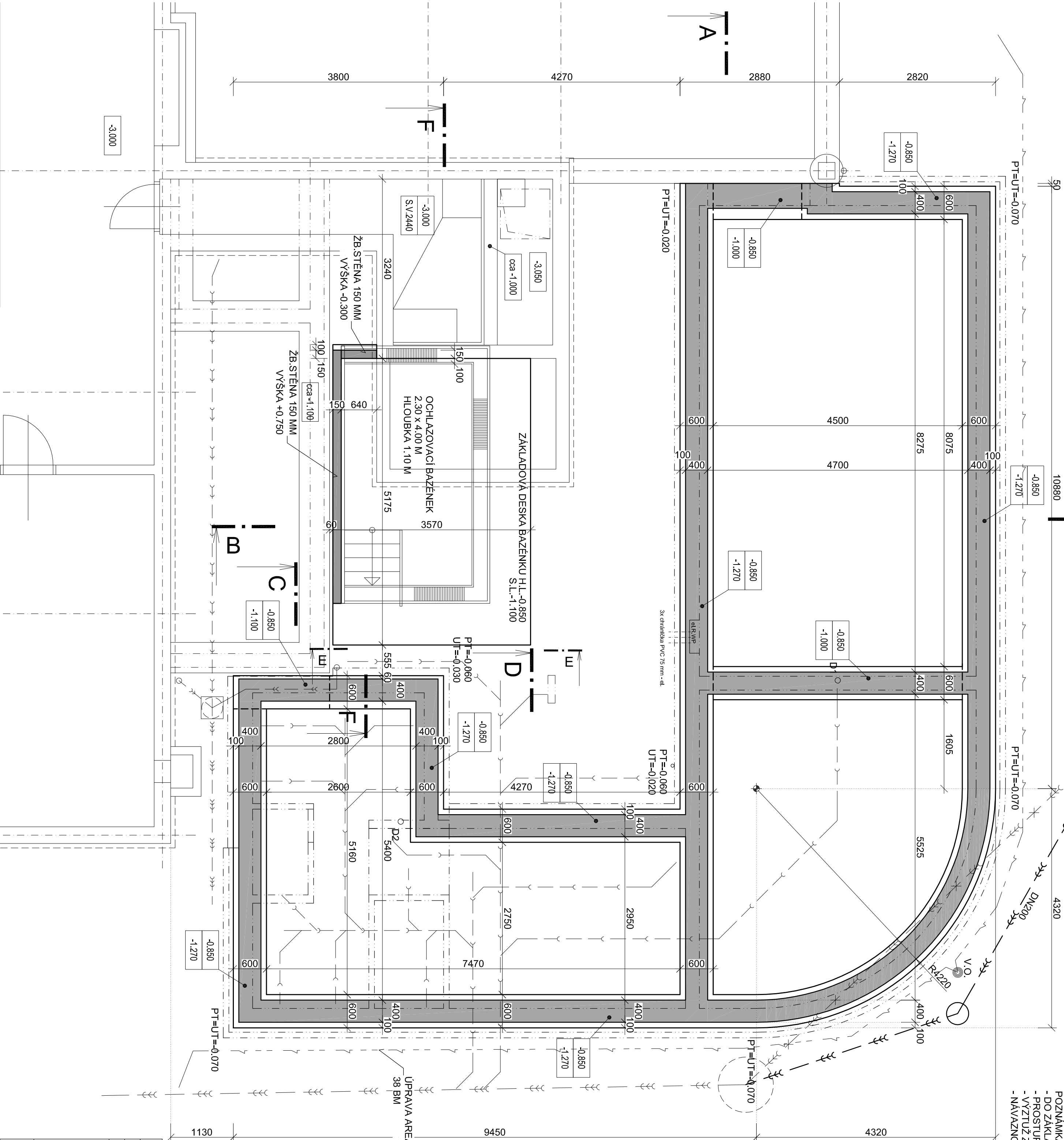


ÚPRAVA AREÁLOVÉ JEDNOTNÉ KANALIZACE
DN 200 - 10 BM

POZNÁMKA:
- DO ZÁKLADŮ VLOŽIT ZEMNÍCI PÁSEK S VÝVODY DLE ČÁSTI ELEKTRO
- PROSTUPY PŘES ZÁKLADY - PŘESNÁ POLOHA DLE PD PROFESÍ
- VYZTUŽ ZÁKLADOVÝCH PASŮ VIZ ČÁST SKR
- NÁVÄZOSTI NA STÁVAJÍCÍ OBJEKTY PŘEVZATY Z PŮVODNÍ DOKUMENTACE - DOPŘESNIT PŘI REALIZACI



40.000 = PODLAHA STÁVAJÍCÍHO OBJEKTU (207,72 m ² n.m. BpV)			
VYPRACOVAL	ING. P. TUŠICH	HL. INŽ. PROJEKTU	ING. ARCH. J. SEVČEK
MÍSTO STAVBY:	CPA DELFÍN, PŘÍSPĚVKOVÁ ORGANIZACE, SLOVÁCKÉ NÁM. 2377, 688 01 UHERSKÝ BROD		
INVESTOR:	CPA DELFÍN, PŘÍSPĚVKOVÁ ORGANIZACE, SLOVÁCKÉ NÁM. 2377, 688 01 UHERSKÝ BROD		
AKCE:	DOKUMENTACE PRO PROVÁDĚNÍ STAVBY		
OBJEKT:	CPA DELFÍN - AQUAPARK		
PROFESNÍ DÍL:	ARCHITECTONICKO - STAVEBNÍ ŘEŠENÍ		
VÝKRES:	PŮDORYS 1.PP - ZÁKLADY		
SO 01	ROZŠÍŘENÍ WELLNESS		
FORMÁT	A4		
DATUM	10.2024		
STUPĚN	DPS		
MĚŘÍTKO	1:50		
ZÁKLADOVÉ ČÍSLO	CPA-05-24		
ARCH.Č.	PROFES	Č. VÝKRESU	
	D.1.1	202	

